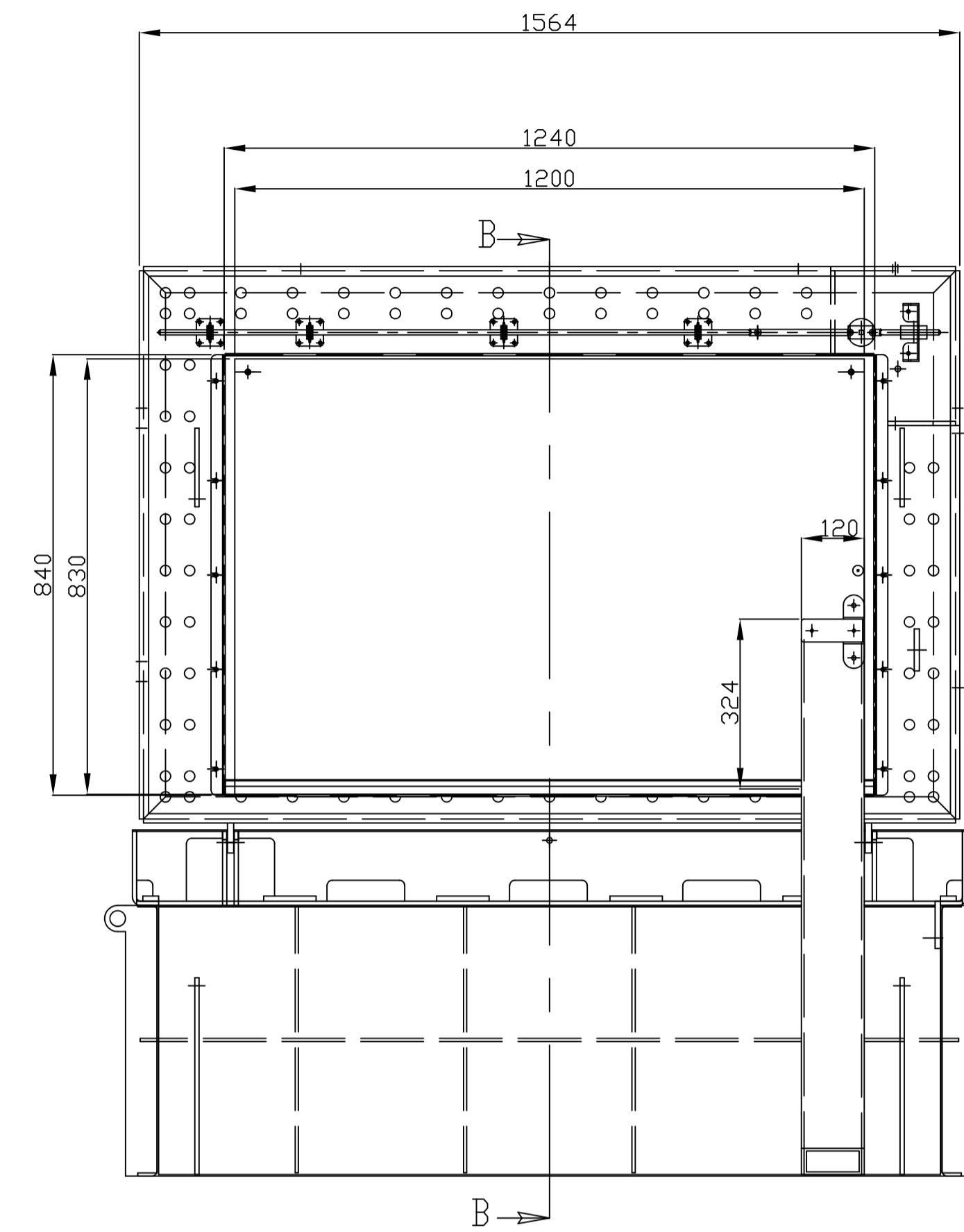
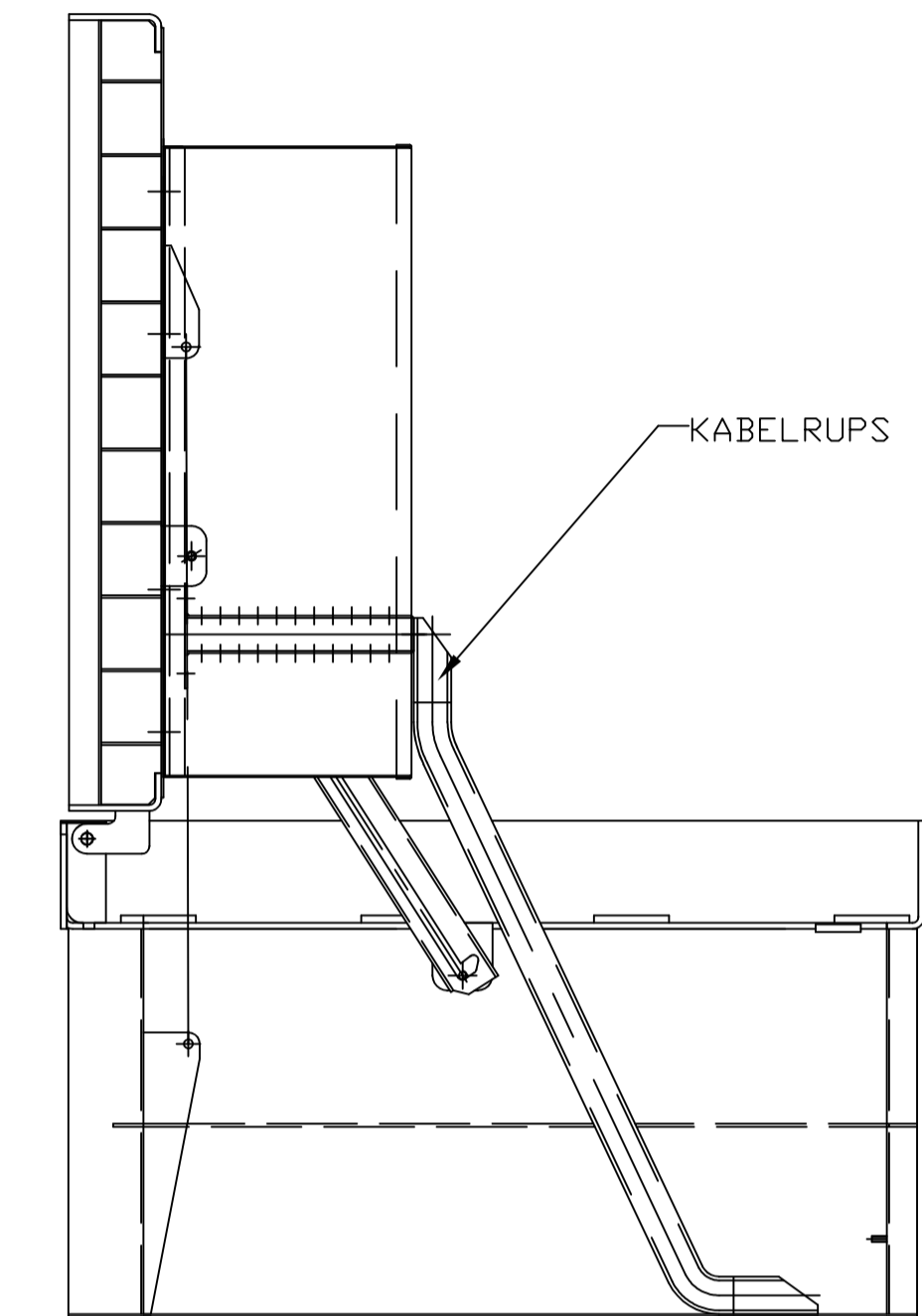


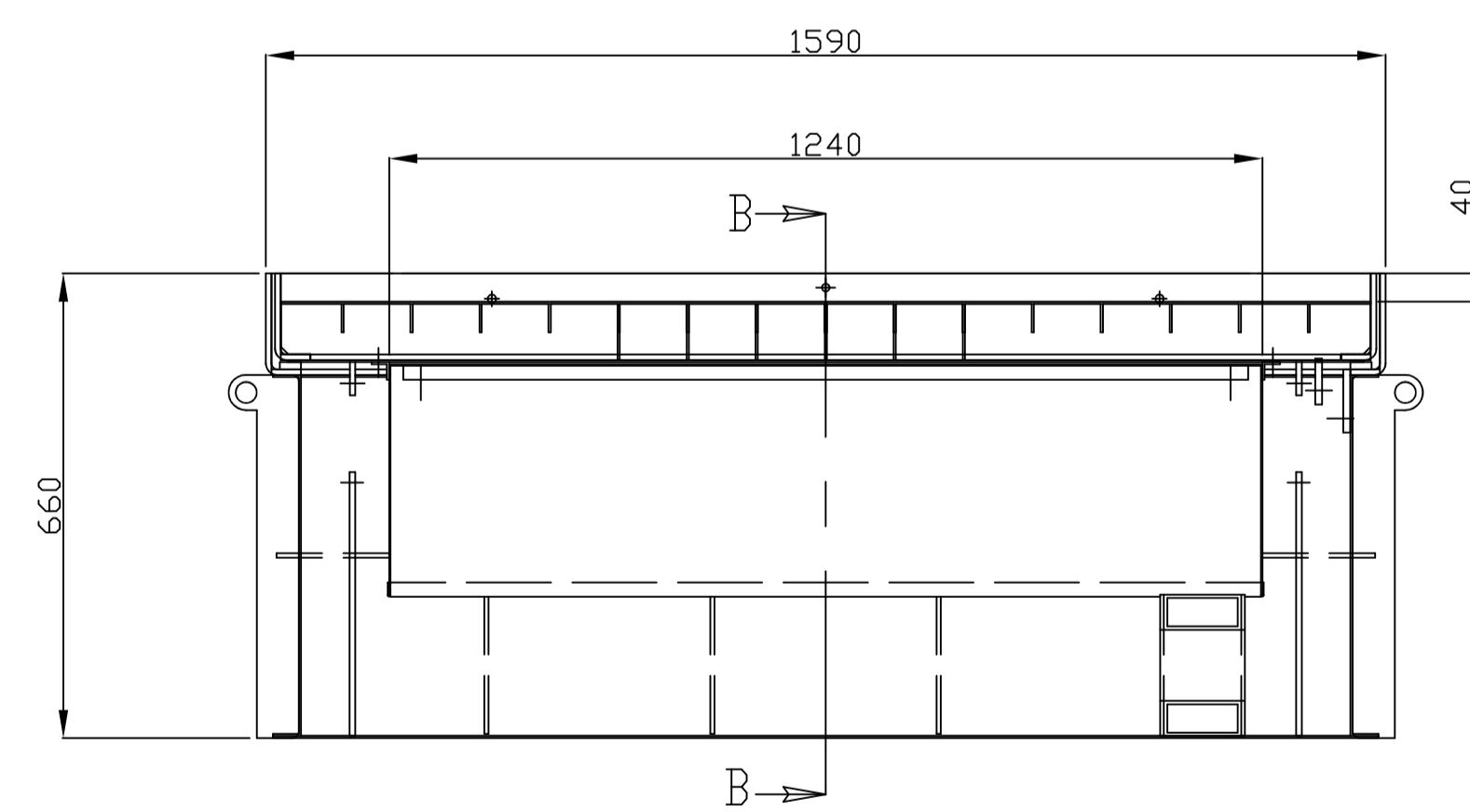
DOORSNEDE B-B



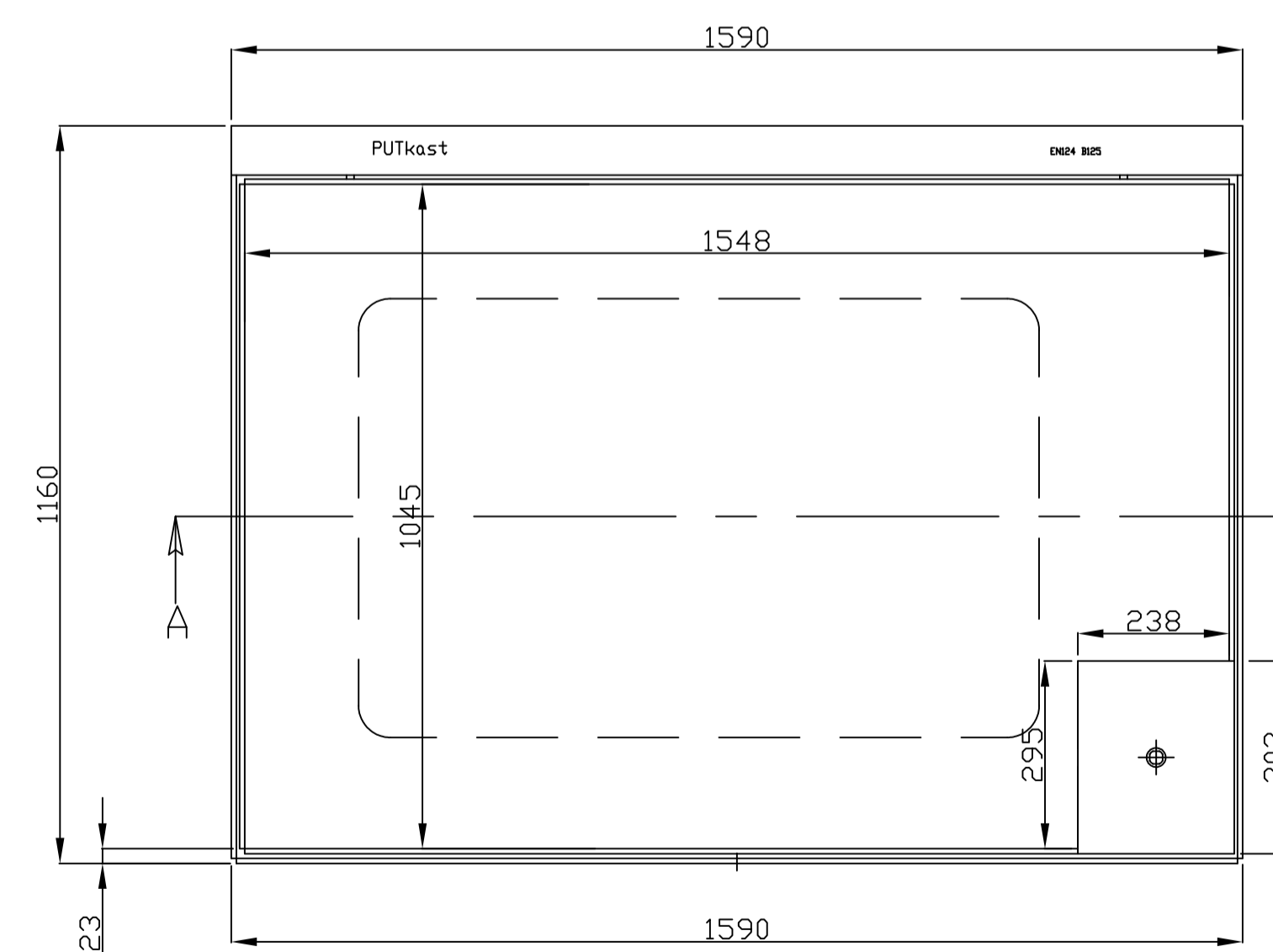
DOORSNEDE A-A
MET GEOPEND DEKSEL



DOORSNEDE B-B
MET GEOPEND DEKSEL



DOORSNEDE A-A



Inbouwmaten Klok.
 Diepte : 280 mm + 30 mm waterdrukruimte
 Breedte : 1240 mm
 Hoogte : 840 mm
 Afmeting montageplaat : B=1200mm H= 830mm D=20mm.
 Verdiepte deksel: 40mm

Omschrijving	PUTkast techniek Witte Vlinderweg 16 1521 PS Wormerveer Tel: 075 - 750 22 14 e-mail: info@putkast-techniek.nl www.putkast-techniek.nl	 VAN PUTKAST TECHNIEK	Pr.leider:
	Fase: Studie		
Datum	Wij beschikken over het AUTEURSRECHT aan deze tekening. Derhalve mogen alleen wij toestemming verlenen deze tekening te verspreiden en/of aan derden ter inzage te verstrekken.		Gezien:
			Schaal: 1:10
Gew.	Project: PUTkast model regeltechniek RVS		Get.: JJJ
			Datum: 26-5-16
Datum	Omschrijving: PUTkast model regeltechniek type 3M bestaafbaar Constructietekening		Projectnummer:
			Formaat: A1
			Tekeningnummer: E.R.300